

subsistema viário

infraestrutura urbana e regional

Dados Internacionais de Catalogação na Publicação (CIP)

A663i

Araújo, Iuri Cesário.

Infraestrutura urbana e regional: subsistema viário.
Gama, DF: UNICEPLAC, 2021.

18 p.

1. Infraestrutura urbana. 2. Infraestrutura regional. 3.
Arquitetura. I. Título.

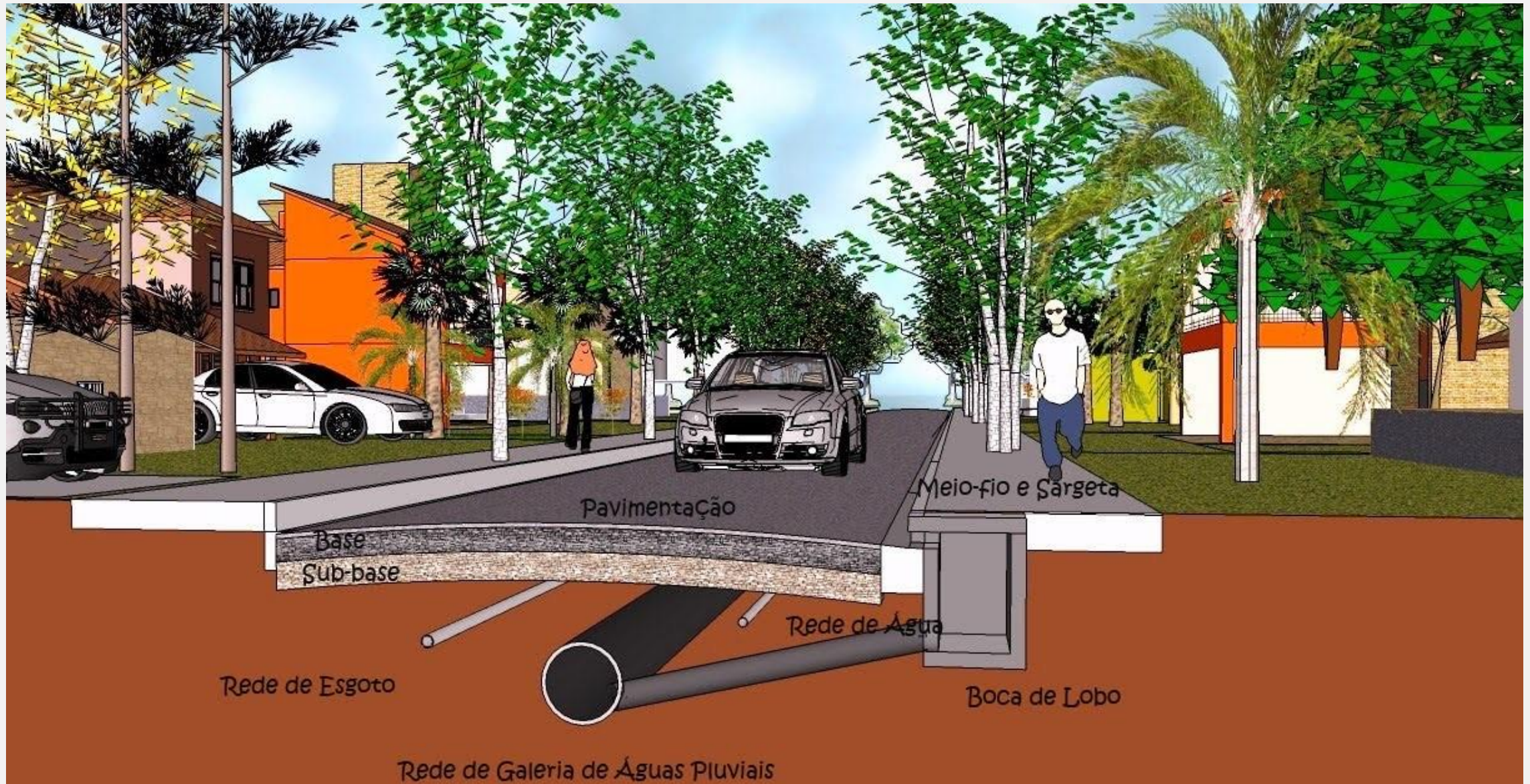
CDU: 72

vias urbanas

leito carroçável

passeio

vias urbanas



pavimentação



flexível

semi-flexível

rígido

pavimentação



flexível

semi-flexível

rígido

pavimentação



flexível

semi-flexível

rígido

via local

caracterizada por interseções em nível **não semaforizada**, destinada apenas ao **acesso local** ou a áreas restritas

via coletora

destinada a **coletar e distribuir o trânsito** que tenha necessidade de entrar ou sair das vias de trânsito rápido ou arteriais, possibilitando o trânsito dentro das regiões da cidade

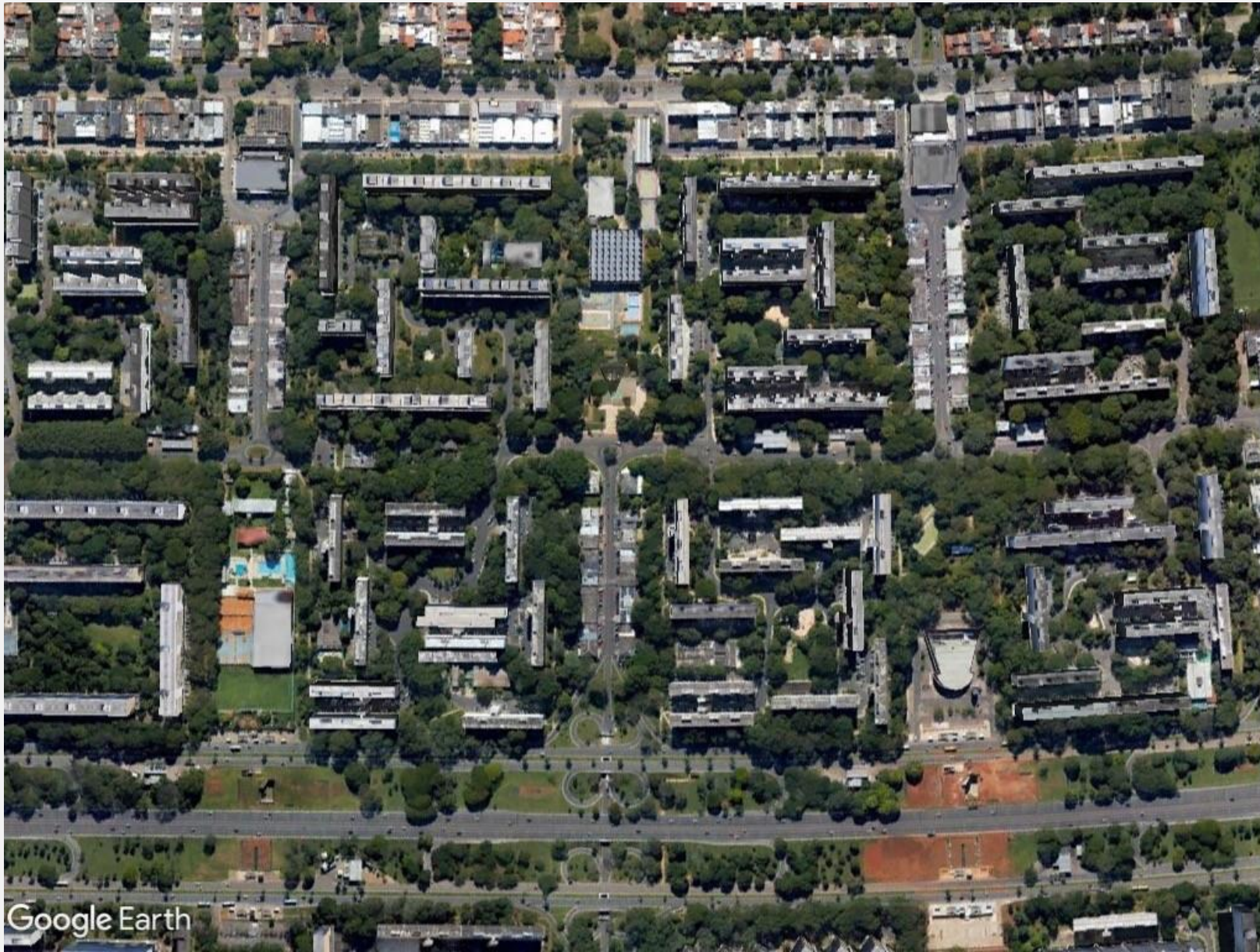
via arterial

caracterizada por interseções em nível, **geralmente controlada por semáforo, com acessibilidade aos lotes lindeiros e às vias secundárias e locais,** possibilitando o trânsito entre as regiões da cidade

via de transito rápido

aquela caracterizada por
acessos especiais
com trânsito livre, **sem**
interseções em nível, sem
acessibilidade direta aos
lotes lindeiros e sem
travessia de pedestres em
nível

vias urbanas



acessibilidade urbana



calçadas

rampas

piso tátil

vagas

acessibilidade urbana



calçadas

rampas

piso tátil

vagas

acessibilidade urbana



calçadas

rampas

piso tátil

vagas

acessibilidade urbana



calçadas

rampas

piso tátil

vagas

desenho universal

IGUALTARIO - Uso equiparável (para pessoas com diferentes capacidades);

ADAPTAVEL - Uso flexível (com leque amplo de preferências e habilidades);

desenho universal

OBVIO - Simples e intuitivo (fácil de entender);

CONHECIDO - Informação perceptível (comunica eficazmente a informação necessária)

desenho universal

SEGURO - Tolerante ao erro (que diminui riscos de ações involuntárias);

SEM ESFORÇO - Com pouca exigência de esforço físico;

ABRANGENTE - Tamanho e espaço para o acesso e o uso.