

ORLANDO JOSÉ SOARES DE FREITAS

Logísticas de materiais e patrimônio governamental

Gama, DF, 2020.

  /uniceplac
uniceplac.edu.br



UNICEPLAC
CENTRO UNIVERSITÁRIO

CENTRO UNIVERSITÁRIO APPARECIDO DOS SANTOS - UNICEPLAC

Dados Internacionais de Catalogação na Publicação (CIP)

F866l

Freitas, Orlando José Soares de Freitas.

Logísticas de materiais e patrimônio governamental.
[produção didática]. Gama, DF: UNICEPLAC, 2020.

26 p.

1. Logística. 2. Patrimônio governamental. 3. Gestão da
logística. I. Título.

CDU: 338

Conceito

Conjunto de métodos e meios para
entregar :

Prod. → Local → Tempo → Menor → Custo



Gestão da Logística

Logística:

Muito usada nas outras ciências:

-Engenharia (produção, armazenamento)

-Economia(abastecimento de bens e serviços-Fluxo Circular Famílias/Empresas)

Marketing(Produto, Preço, Praça, Promoção)

-Estatística(séries temporais:

Excel/regressão- vacinas: $Y = ax + b$)

-Tecnologia(Interligação Sistemas/Redes, e

- Recursos humanos(Capacitação Pessoas)

-Busca atender demandas dos clientes com < custo possível

Pontos de Fornecimento >>>

>>>Pontos de consumo

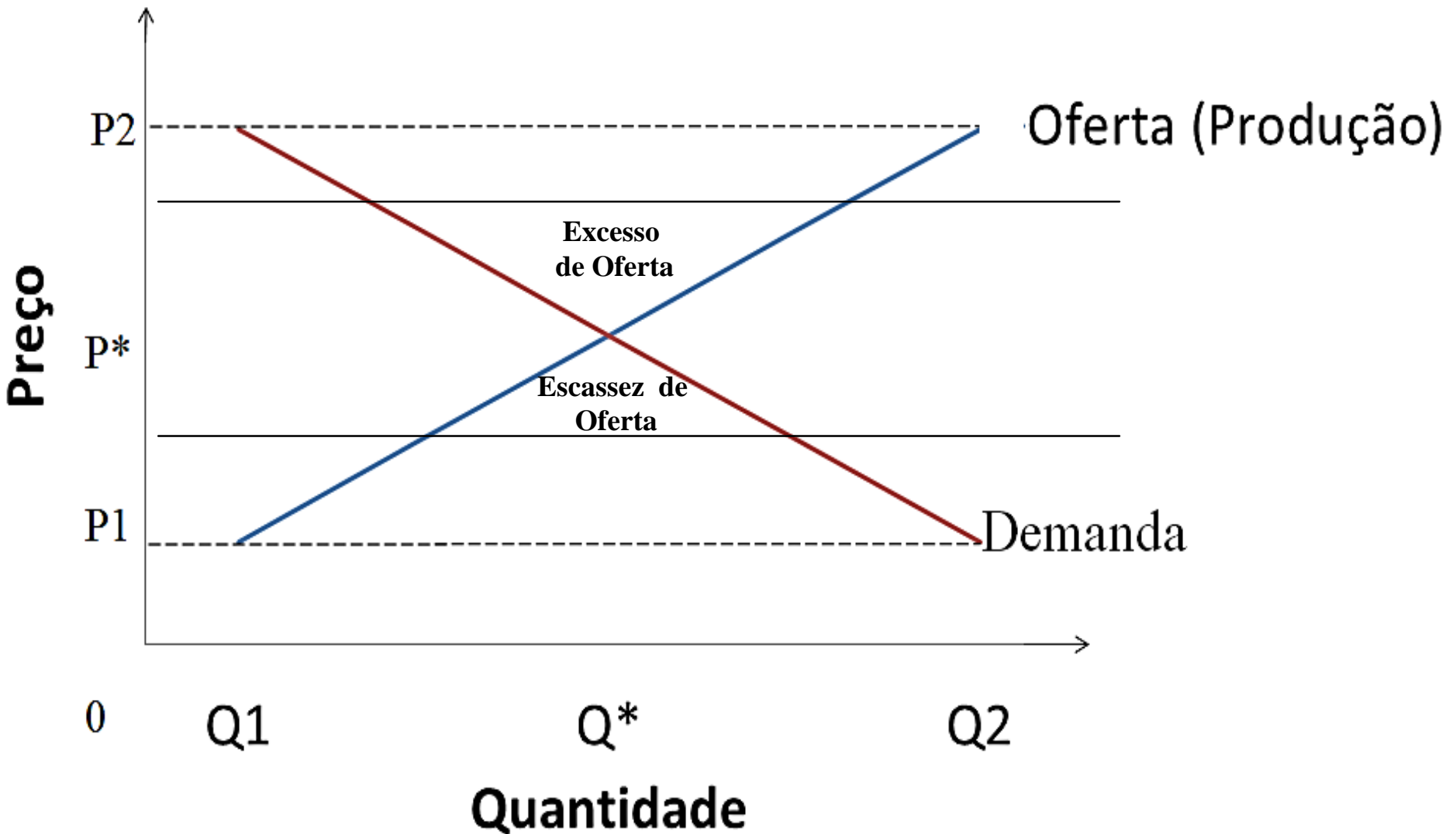
Envolve: -Previsão de demanda;

-Gestão de estoques;

- Transporte;

- Armazenagem;- Rede de distribuição, e outros....

Oferta x Demanda

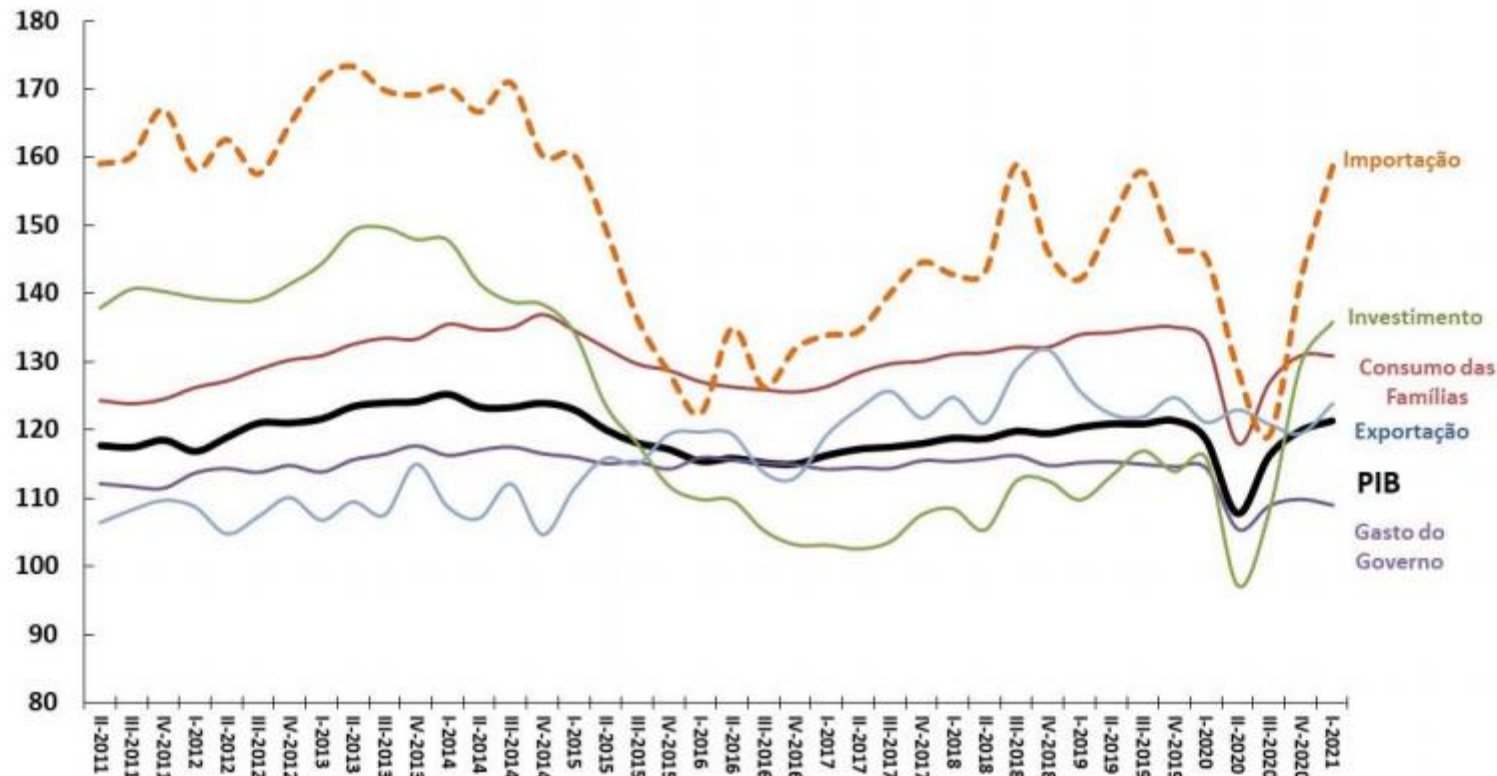


DESAFIOS DA ECONOMIA

VAR. ECONÔMICAS	2015	2016	2017	2018	2019	
						“METAS”
▶ Crescimento PIB.	- 3,8	- 1,3 / -3,6	1,2/ 1,0	2,5 / 1,2	2,5/1,2	?
▶ Inflação (IPCA)	10,67	5,6/6,29	4,5/2,9	4,5/3,75	4,25/4,31	?
▶ Taxa de juros(SELIC)	14,25	11,5/13,75	11,25/6,75	9,0/6,5	7,67/4,5	?
▶ Melhorar a qualidade do Gasto Público						R = D

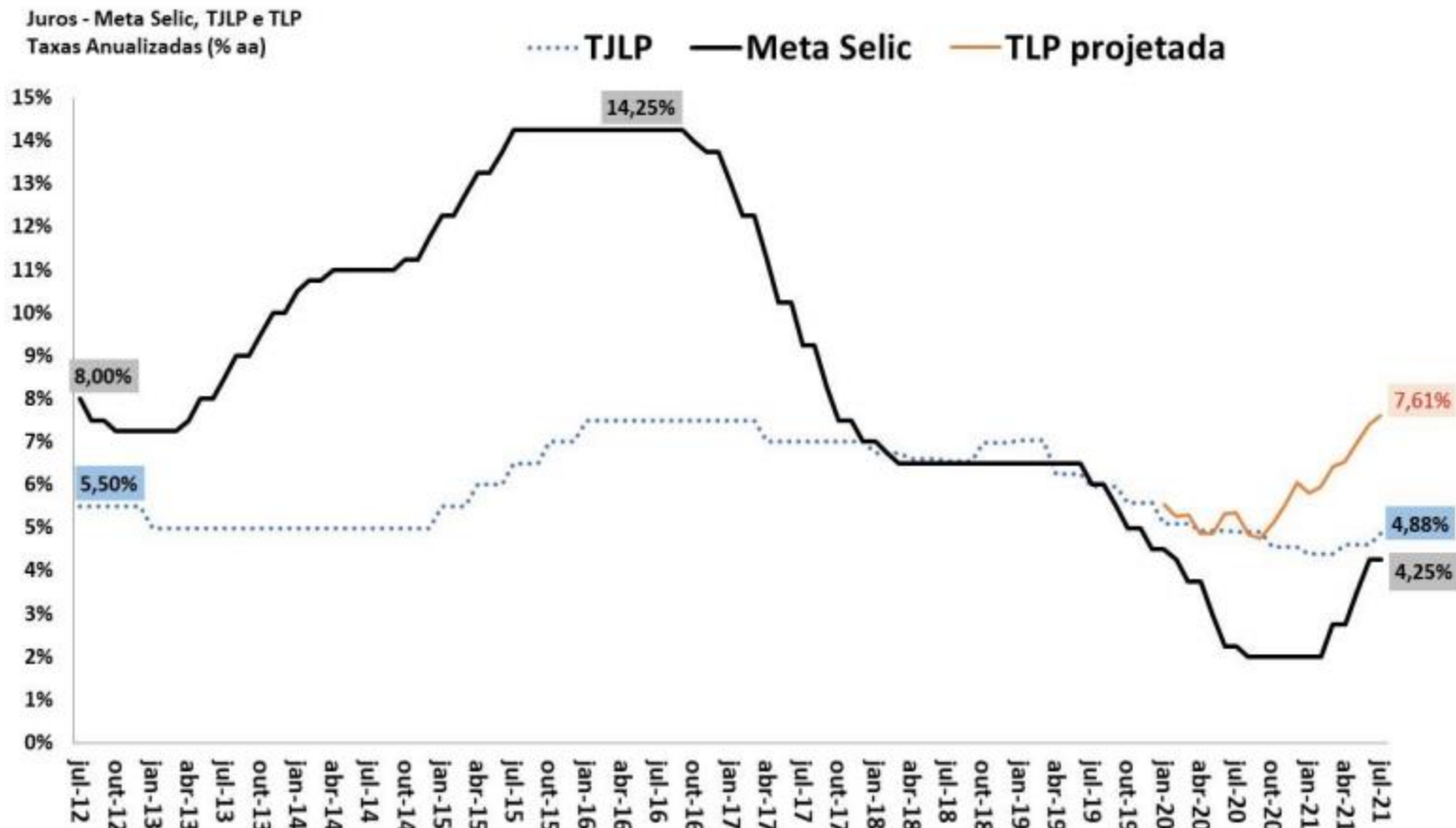
PIB trimestral e componentes pelo lado da demanda

Série encadeada do índice de volume trimestral com ajuste sazonal
2007 = 100



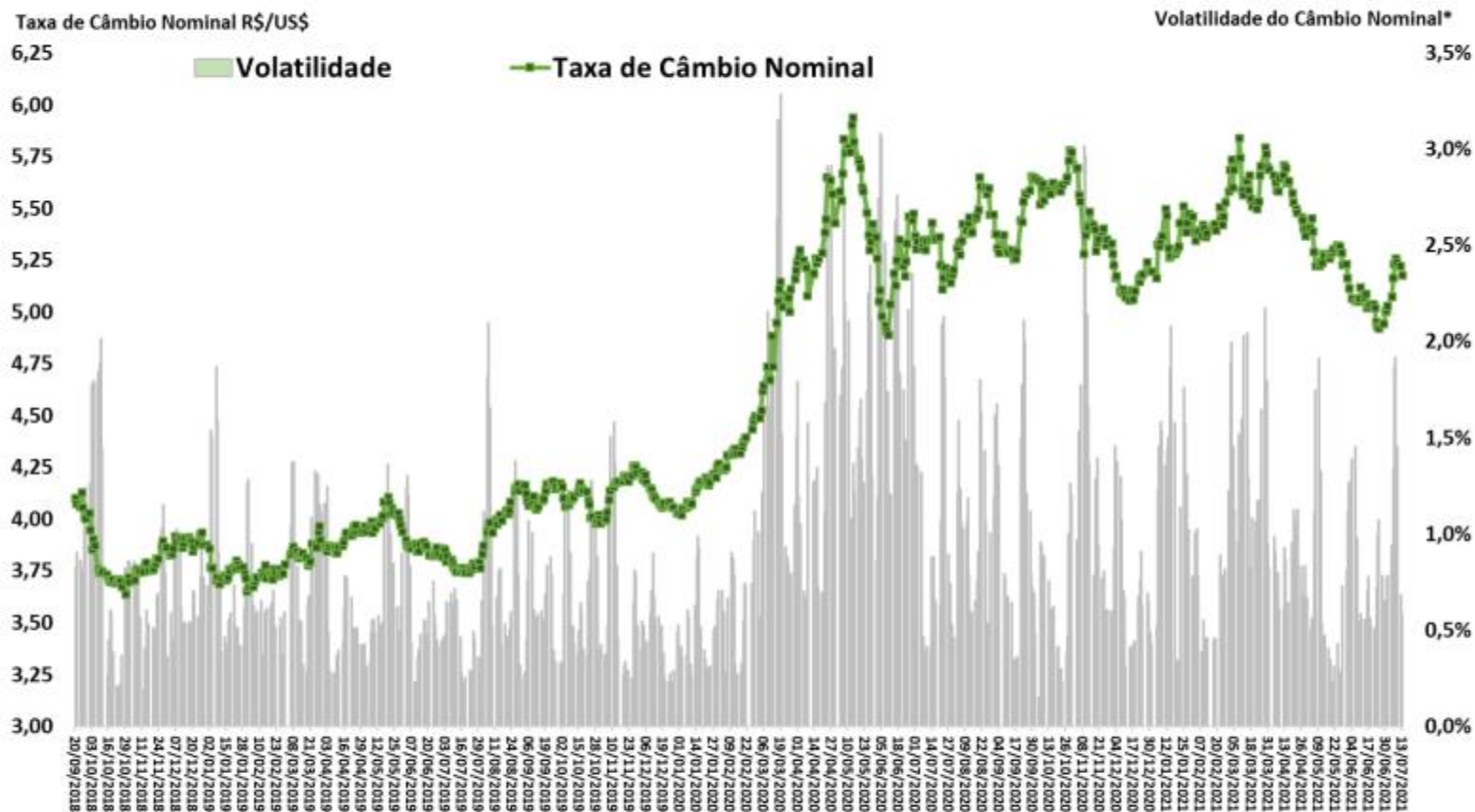
Fonte: IBGE, Contas Nacionais Trimestrais.

Evolução das Taxas de Juros (Meta Selic e TJLP)



Fonte: BCB. Obs. TLP projetada é a média de 3 meses das NTN-B de 5 anos, acrescentando a expectativa de mercado do IPCA 12 meses à frente (BCB/Focus).

Taxa Nominal de Câmbio Diária R\$/US\$



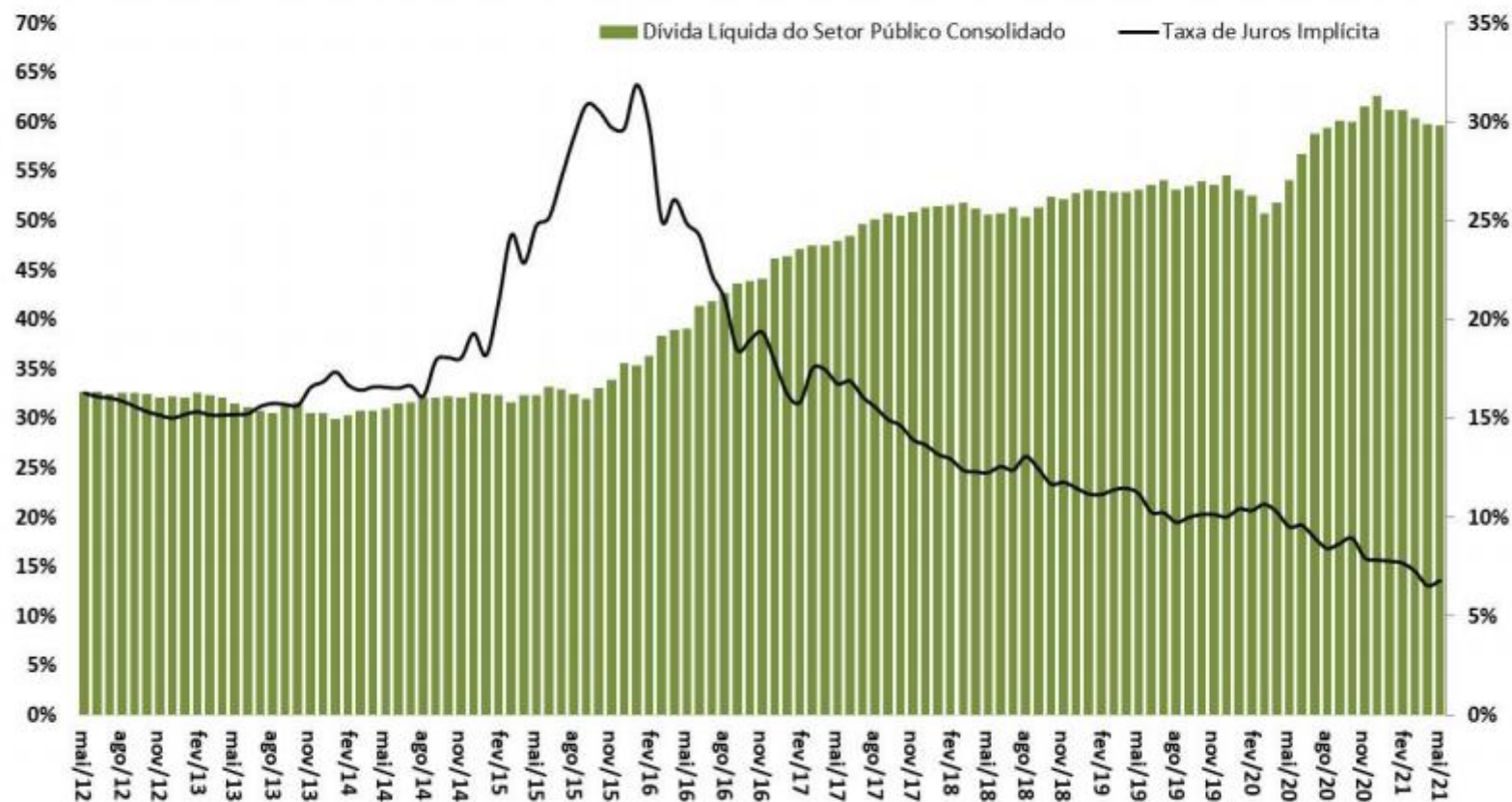
Fonte: BCB. *Volatilidade = Coeficiente de Variação Móvel de 5 dias.

Dívida Líquida do Setor Público e Taxa de Juros Implícita

CONTAS PÚBLICAS

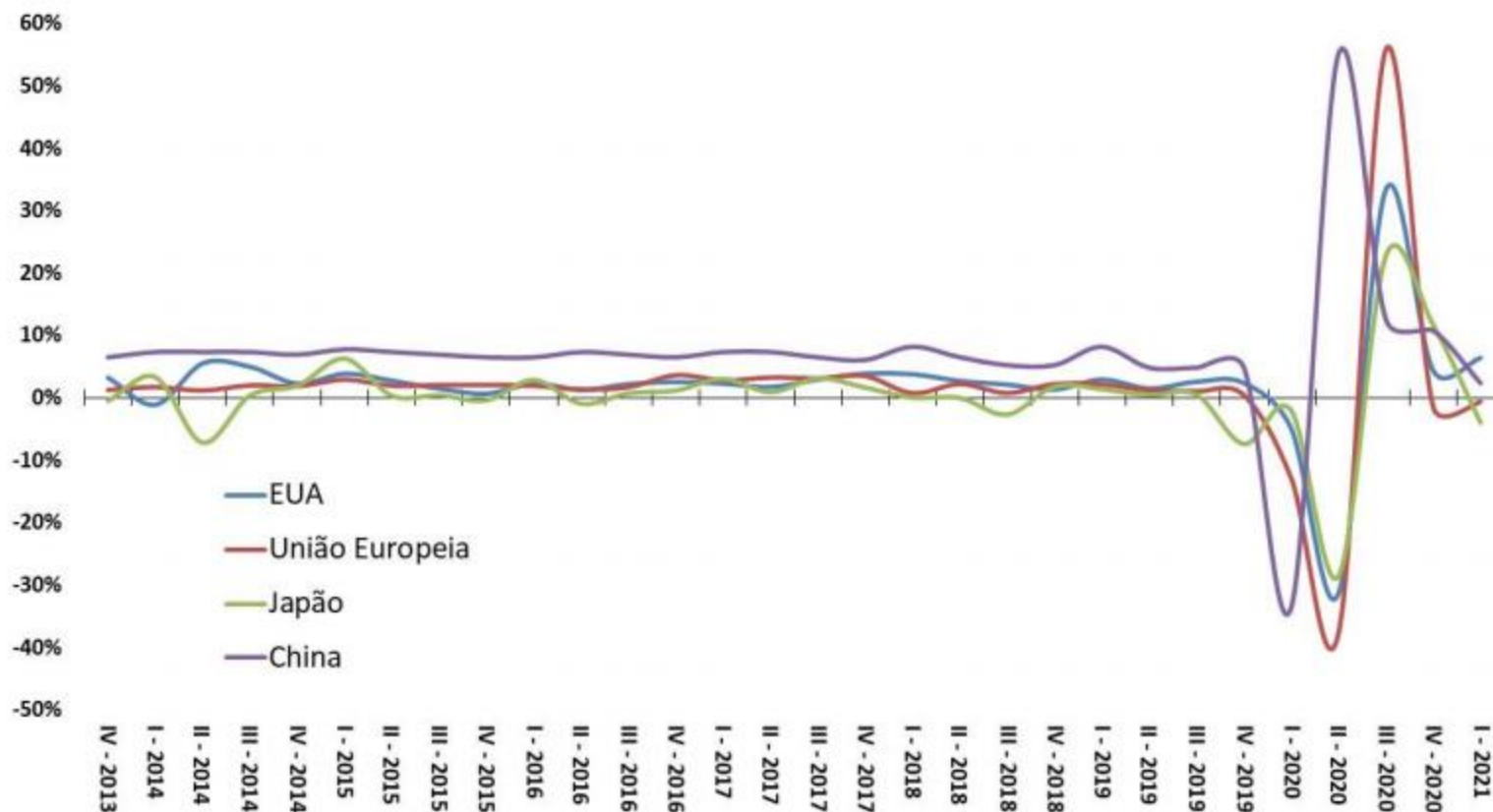
Dívida Líquida do Setor Público (DLSP)
% do PIB

Taxa de Juros Implícita da DLSP
Acumulada em 12 Meses (%)



Fonte: BCB.

PIB - variação (%) ante trimestre anterior com ajuste sazonal (dados anualizados)

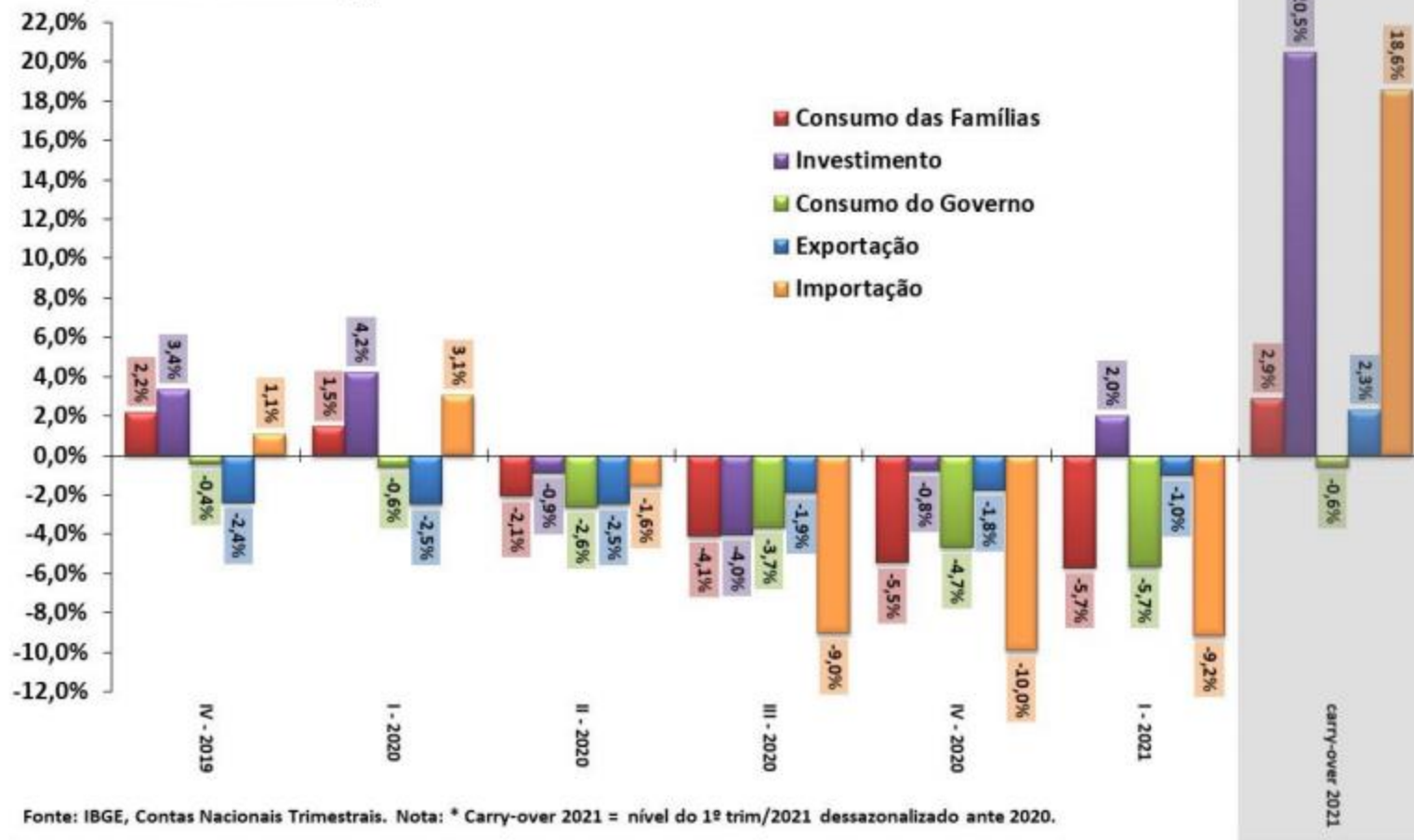


Fonte: OCDE.

Evolução Trimestral dos Componentes da Demanda do PIB

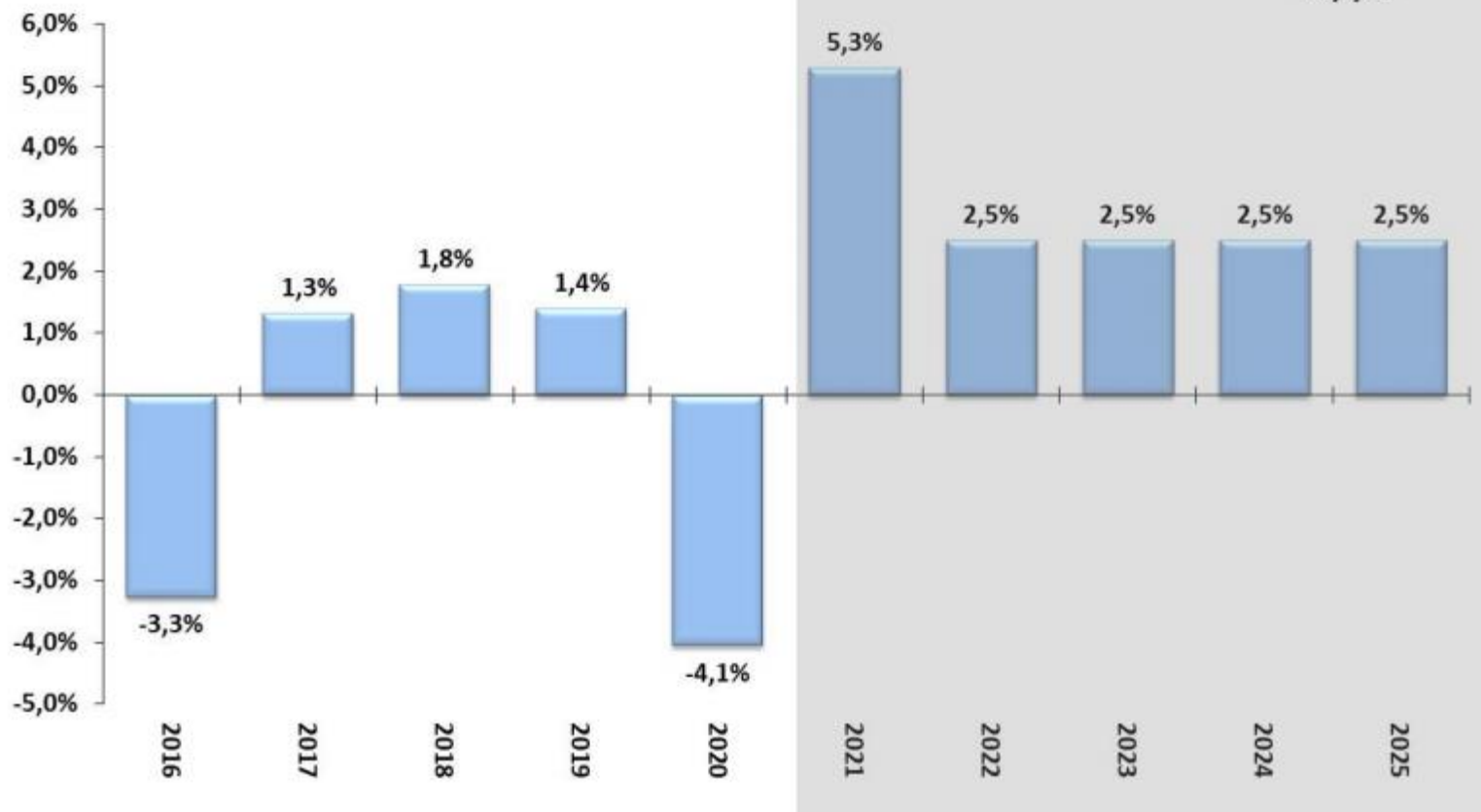
ATIVIDADE ECONÔMICA

Variação acum. 4 trimestres (%)



Fonte: IBGE, Contas Nacionais Trimestrais. Nota: * Carry-over 2021 = nível do 1º trim/2021 dessazonalizado ante 2020.

Variação acum. 4 trimestres (%)



Fonte: IBGE, Contas Nacionais Trimestrais. *Projeção: Grade de Parâmetros Macroeconômicos, de julho/2021.

PRINCIPAIS GASTOS

DESPESES OBRIGATÓRIAS

X

DESPESES DISCRICIONÁRIAS

(Compras Públicas)

LOGÍSTICA

EVOLUÇÃO da

LOGÍSTICA

3^a. Apostila

Evolução da LOGÍSTICA

1- Logística Empresarial:

- Recente no Brasil devido ao processo inflacionário;
- Início nos anos 90 com a abertura comercial(Collor de Mello)
Reforma do Estado;
- Economia fechada com governo

$$Y = F + E + G$$

- Acelerou a partir de 1994 com a estabilização econômica com o Plano Real;
- Melhores conceitos sobre logística e supply chain management-SCM;

2- Logística Integrada:

- Integração do Sistema logístico:
(serviço ao cliente+transporte+estoque+armazenam+informações)

-Ênfase no planejamento e controle do processo logístico(estruturas organizacionais);previsão de vendas, controle de estoques, custos, simulação e sistema de informações geográficas conhecidos e discutidos;
- explosão do comércio internacional;

- Processo de privatizações na área de infraestrutura do governo – Hoje temos o PNL.

- Teoria dos 4p's: Produto, preço, promoção e praça.

- Riscos, incertezas e oportunidades;

3) Logística Reversa:

- reutilização dos produtos com sustentabilidade.

DESAFIOS DA ATUALIDADE

Globalização: Inovação tecnológica, desenvolvimento econômico e competitividade.

Irá levar:

- boas compras para clientes!
- qualidade no produto!
- menor preço! e
- atendimento personalizado!

LOGÍSTICA

busca !

- Reduzir custo;
- agilizar processos ;
- melhor relacionamento com os clientes.

Objetivo final:

Novos mercados consumidores

Papel da LOGÍSTICA

Fazer:

Gestão do Fluxo de Bens e
Serviços ----

Produção de Bens Consumidores
Cadeia Produtiva

Cadeia de Suprimento-SCM:

compras de matérias primas, bens e
serviços, produção, estocagem e
distribuição

Dimensões da Logística

- sucesso do cliente;
- integração interna e externa;
- processos baseados em tempo;
- mensuração abrangente;
- Benchmarking(constante mudanças tecnológicas)

Processos Chaves da cadeia de suprimentos

- Relacionamento bom os clientes
 - Serviço aos clientes
 - Administração da demanda
 - Atendimento de pedidos
 - Administração do fluxo de produção
 - Compras/suprimentos
 - Desen. de novos produtos.

Em síntese :

Os mercados hoje estão cada vez
mais

“Globalizados e Dinâmicos”

Para

CLIENTES EXIGENTES